

Zürich, 6. Dezember 2019

## **Swiss Life schliesst Aktienrückkaufprogramm ab**

**Swiss Life hat das am 29. November 2018 bekannt gegebene Aktienrückkaufprogramm zum Zwecke der Kapitalherabsetzung abgeschlossen.**

Seit dem 4. Dezember 2018 hat die Swiss Life Holding AG 2'208'715 eigene Aktien zu einem Durchschnittspreis von CHF 452.75 pro Aktie zurückgekauft und damit das angestrebte Volumen von CHF 1 Milliarde erreicht.

Sämtliche Informationen zum abgeschlossenen Aktienrückkaufprogramm sind auf der [Website von Swiss Life](#) verfügbar.

### **Auskunft**

#### **Media Relations**

Telefon +41 43 284 77 77  
[media.relations@swisslife.ch](mailto:media.relations@swisslife.ch)

#### **Investor Relations**

Telefon +41 43 284 52 76  
[investor.relations@swisslife.ch](mailto:investor.relations@swisslife.ch)

[www.swisslife.com](http://www.swisslife.com)

### **Folgen Sie uns auf Twitter**

[@swisslife\\_group](https://twitter.com/swisslife_group)

### **Weitere Informationen**

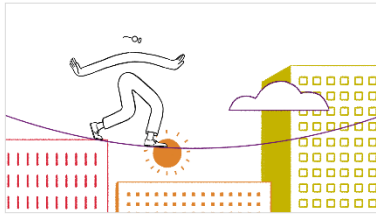
Alle unsere Medienmitteilungen finden Sie unter [swisslife.com/medienmitteilungen](http://swisslife.com/medienmitteilungen)

## Swiss Life

Die Swiss Life-Gruppe ist ein führender europäischer Anbieter von umfassenden Vorsorge- und Finanzlösungen. In den Kernmärkten Schweiz, Frankreich und Deutschland bietet Swiss Life über eigene Agenten sowie Vertriebspartner wie Makler und Banken ihren Privat- und Firmenkunden eine umfassende und individuelle Beratung sowie eine breite Auswahl an eigenen und Partnerprodukten an.

Die Beraterinnen und Berater von Swiss Life Select, Tecis, Horbach, Proventus, Fincentrum und Chase de Vere wählen anhand des Best-Select-Ansatzes die für ihre Kunden passenden Produkte am Markt aus. Swiss Life Asset Managers öffnet institutionellen und privaten Anlegern den Zugang zu Anlage- und Vermögensverwaltungslösungen. Swiss Life unterstützt multinationale Unternehmen mit Personalvorsorgelösungen und vermögende Privatkunden mit strukturierten Vorsorgeprodukten.

Die Swiss Life Holding AG mit Sitz in Zürich geht auf die 1857 gegründete Schweizerische Rentenanstalt zurück. Die Aktie der Swiss Life Holding AG ist an der SIX Swiss Exchange kotiert (SLHN). Zur Swiss Life-Gruppe gehören auch die Tochtergesellschaften Livit, Corpus Sireo, Beos und Mayfair Capital. Die Gruppe beschäftigt rund 9100 Mitarbeitende und verfügt über ein Vertriebsnetz mit rund 14 000 Beraterinnen und Beratern.



[Unternehmensfilm von Swiss Life](#)

### Vorbehalt bei Zukunftsaussagen

Diese Publikation enthält spezifische in die Zukunft gerichtete Aussagen, wie etwa Aussagen, die die Begriffe «glauben», «voraussetzen», «erwarten» oder ähnliche Begriffe enthalten. Solche in die Zukunft gerichtete Aussagen können naturgemäss mit bekannten und unbekannten Risiken, Unsicherheiten und weiteren wichtigen Faktoren verbunden sein. Diese können dazu führen, dass die Ergebnisse, Entwicklungen und Erwartungen von Swiss Life deutlich von denjenigen abweichen, die explizit oder implizit in den vorliegenden, zukunftsgerichteten Aussagen beschrieben werden. Angesichts dieser Ungewissheiten wird der Leser darauf hingewiesen, dass es sich bei diesen Aussagen lediglich um Prognosen handelt, die nicht überbewertet werden sollten. Weder Swiss Life noch ihre Verwaltungsräte, Geschäftsführer, Führungskräfte, Mitarbeitenden oder externen Berater oder andere Personen, die mit Swiss Life verbunden sind oder in einem anderweitigen Verhältnis zu ihr stehen, geben ausdrückliche oder implizite Zusicherungen oder Gewährleistungen bezüglich der Richtigkeit oder Vollständigkeit der in dieser Publikation enthaltenen Angaben. Swiss Life und die genannten Personen haften in keinem Fall für Verluste, die sich direkt oder indirekt aus der Weiterverwendung der vorliegenden Angaben ergeben. Ausserdem ist Swiss Life nicht verpflichtet, diese in die Zukunft gerichteten Aussagen zu aktualisieren oder zu verändern oder sie an neue Informationen, zukünftige Ereignisse, Entwicklungen oder Ähnliches anzupassen.